

# まるしんぶん

丸新聞 vol.11

弊社ホームページにてまるしんぶんバックナンバーの閲覧もできます♪

## 2013年ご挨拶

丸新株式会社の中田栄です。

あつという間に干支がかわり新年になりました。皆様お正月はいかがお過ごしでしたか？

私は、友人を家へ招き入れて、お互いの近況報告をしたり、いろいろ論議したりと、有意義で楽しい時間をすごさせていただきました。

飲食店の店長、大学の助教授、進学塾の先生。分野は違えども自分のフィールドで日々研究や挑戦をしていることを聞き、刺激を受けると共に、分かり合える友人がいることを誇りに思います。

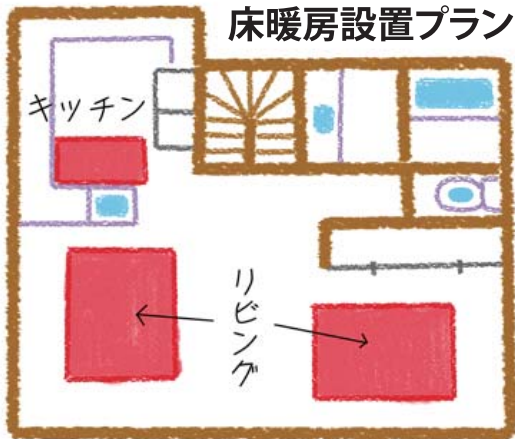
今年も一年、丸新をどうぞよろしく  
お願いいたします。



## 今年こそ、快適な冬を過ごしたい！ 床暖房のススメ

先日の成人式ではぼたん雪が降ったり、このごろ冬らしい寒さが続いていますね。皆様のご家庭では暖房は何をお使いですか？  
今回は、「床暖房」についてご紹介させていただきます。

### ユーザーボイス 千葉県市川市 N 様邸



取付け箇所/リビング (2か所)、キッチン  
**総面積 12㎡ 計 371,100円 (税別)**  
 ※ヒーター・断熱材・コントローラー 2セット込  
 ※仕上げ工事費用等を除く

**Q** これから新築・改装を考えている方へ  
**メッセージをお願いします**

**A** 床暖房は日々の生活を本当に快適にしてくれました。初期費用に多少お金がかかっても、その後の暮らしを考えたら、一度検討する価値はあると思います。特に大理石は、床暖房を組み合わせることは必要だと思えます。

**Q** 実際に設置されてよかったことを教えてください

**A** なんといっても空気がキレイなこと！それと、エアコンだけで過ごしていると空気中に水気がなくなっていくのがわかるけど、それが緩和されたように感じます。キッチンに設置したのも良かったです。足元が暖かいとキッチンに楽しく立っていられます。

**Q** 床暖房に注目したきっかけは何でしたか？

**A** 前々から、自宅を改装するときは、大理石の床にしたいと計画していたのですが、友人から大理石はストーブを使っても冬場なかなか暖まりにくいことを教えてもらい、そこが心配で...床暖房なら、部屋全体を温めて快適に過ごせるのでは？と思ったことがきっかけです。

昨年、ご自宅のリノベーションに伴い床暖房の施工を決定されたN様へ、取材させて頂きました。



▲N様の愛犬ゴンちゃん。取材中、床暖房の上で気持ちよさそうに寝ていました。

### 床暖房の基礎知識

#### 床暖房はなぜ快適？

冷たい空気は、低い場所にたまる性質があるため、エアコンのみだと足元まで暖めるには時間がかかり、暖かさを実感できるまで設定温度を過剰にしがちで、体に悪影響。床暖房は、冷えやすい足元を太陽のようなぬくもりで暖め、頭寒足熱という理想的な環境をつくりだし、快適に過ごせます。

#### 施工はどうやってするの？

床暖房の設置には工事が必須です。リフォームの場合は、事前に寸法の調査などを行ったあと、当日までに施工するフロアの荷物を移動して頂き、施工いたします。

基本的な床暖房の工程は、<①既存床剥離②床暖房部専用断熱材貼り③電気式床暖房シート敷き込み④下地ベニヤ板貼り⑤仕上げ材貼り>の5工程。工期は状態、仕上げの仕様により異なりますので、まずはご相談を！

#### 製品のご紹介

スリーエステクノ(株)

## 床暖だん

営業担当・國方さん



同封のリーフレットで床暖房の良いところがまとめられています！是非ご参照下さい。



We are happy see your smile!!

丸新株式会社

神奈川県知事(般-23)第77050号

ホームページアドレス  
marushin-japan.com

facebookページ  
facebook.com/marushin.jp

TEL:0467-81-4360

FAX:0467-81-4361

Eメール:info@marushin-japan.com

〒253-0024 神奈川県茅ヶ崎市平和町4-30

皆様からの  
ご要望、ご感想は  
こちらまで！



鎌倉・材木座から展開するクロージングブランド

## Turtoise (タータス) 茅ヶ崎店

神奈川県茅ヶ崎市東海岸北 5-5-27 1F

営業時間 / 10:00 ~ 19:00

定休日 / 火曜日

鎌倉発のサーフブランド「タータス」。カジュアルで遊び心あるデザインです。メンズ&レディース有り。

ホームページ <<http://www.turtoise.com>>



### リフォーム ビフォー・アフター

新店舗工事 神奈川・茅ヶ崎市  
施工面積 70㎡ 施工期間 12日間  
設計・施工 丸新株式会社

昨年11月、地元茅ヶ崎にて新店舗工事をさせて頂きました。設計と施工を両方させて頂き、感慨ひとしおです。弊社ホームページにて写真を掲載しております。

## 工房紹介

湘南からオーストラリアへ移住し、数年前より奄美大島へ移り住み、今年で10年目となるステンドグラス工房「シーショアステインドグラス」。

色だけでなく、ガラスの質感を駆使してデザインされる熊崎さんの作品は、美しい自然をそのまま凝縮したように優しい存在感で見た者の心を癒します。

丸新から時折注文させて頂くことがありますが、はるばる奄美大島から届いた作品を一目見るや、そのセンスには毎回ほれほれします。写真はその作品のごく一部です。

ホームページ <<http://www.sssglass.com>>



←今回施工をさせて頂いたタータス様の店内でも、ブランドロゴをモチーフにした熊崎さんの作品が飾られています。

お客様の希望・予算に合わせて  
全てカスタムオーダーメイドで制作いたします

## Sea Shore Stained Glass

代表 熊崎 浩

場所 奄美大島龍郷町芦徳長浜 620-2

経歴

1996

★Sea Shore Stained Glass 神奈川湘南にて設立

1997~2002

★Australia Sydneyの老舗 North Shore Stained Glassの  
Head Lead Lighter(ステインドグラスパネル製作責任者)を務める。

2003~

★奄美大島に移住 ★日本での生活・建築に自然に溶け込むステインドグラスを提案・製作。



(おまけ)

右の写真は、別の工房へ依頼した銅板表札です。一枚一枚手彫りで製作しているため、お好みのデザインやオリジナルロゴもお承りしております。



⇒雨風の入らない屋外で、取付けから10年近くが経つ表札。年月とともに銅版が自然と酸化し、良い味わいになってきました。



各工房へのお問い合わせは丸新(株)までよろしくお願いいたします